

Lenovo
TruScale

Sustentabilidade incorporada.

Como a infraestrutura como serviço pode ajudar sua organização a otimizar a eficiência energética e reduzir os custos do ciclo de vida.



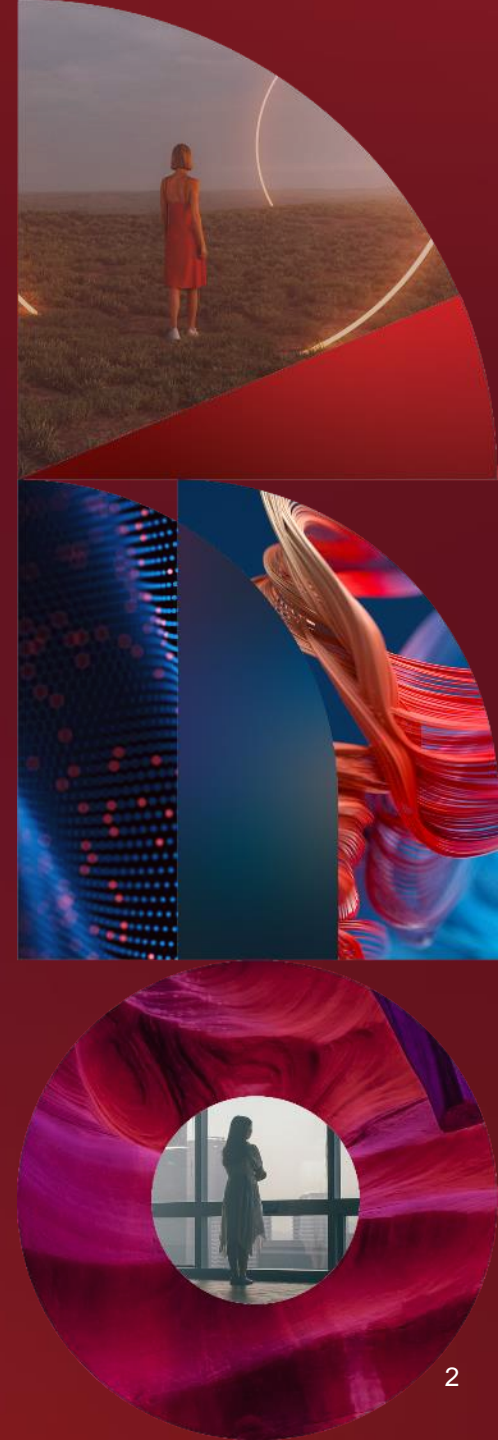
Lenovo

Lenovo TruScale. Soluções sustentáveis no caminho para a meta de zero emissões líquidas.

A Lenovo está empenhada em apoiar os esforços dos clientes para reduzir suas emissões ambientais e construir um futuro mais sustentável.

O TruScale Infrastructure-as-a-Service traz um modelo pay-as-you-go legítimo que reduz o impacto de energia: a abordagem mais inteligente para adotar a TI com uma alternativa para atualizar os ciclos que resulta em serviços end-to-end sustentáveis com impacto ambiental mínimo - da aquisição ao descarte.

A visão é sua. Chegue lá com o Lenovo TruScale.



Razões para acreditar...

A pesquisa com CEOs de 2022 do Gartner mostra:

- Os CEOs afirmam que as prioridades dos investidores incluem a sustentabilidade
- Os CEOs enxergam a sustentabilidade como uma mudança duradoura e uma fonte de diferenciação
- Os CEOs planejam investir em produtos sustentáveis



Lenovo TruScale: Sustentabilidade.



A tecnologia de utilização precisa elimina o excesso de provisionamento e otimiza o consumo de energia.



Serviços de Compensação de CO₂ tornam a compensação de emissões simples e sob seu controle.



O modelo “rack and stack” elimina a necessidade de embalagens individuais e reduz o uso de materiais.



Serviços de Recuperação de Ativos permitem a reutilização, reciclagem e descarte de TI, mitigando os riscos de segurança dos dados.

Inovação sustentável e incorporada!

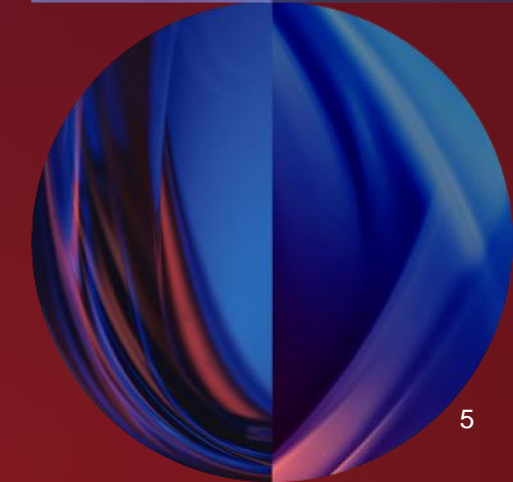
A utilização precisa otimiza o consumo de energia

Recursos do TruScale

Tecnologia de utilização precisa

O hardware de TI é dimensionado corretamente, o tempo todo.

- A tecnologia de utilização e medição elimina o excesso de provisionamento.
- Ajuste fino no consumo de energia ao ligar/desligar os núcleos.
- A tecnologia mede o uso real do hardware em vez da alocação.
- O portal online fornece acesso ao uso e custos em tempo real.



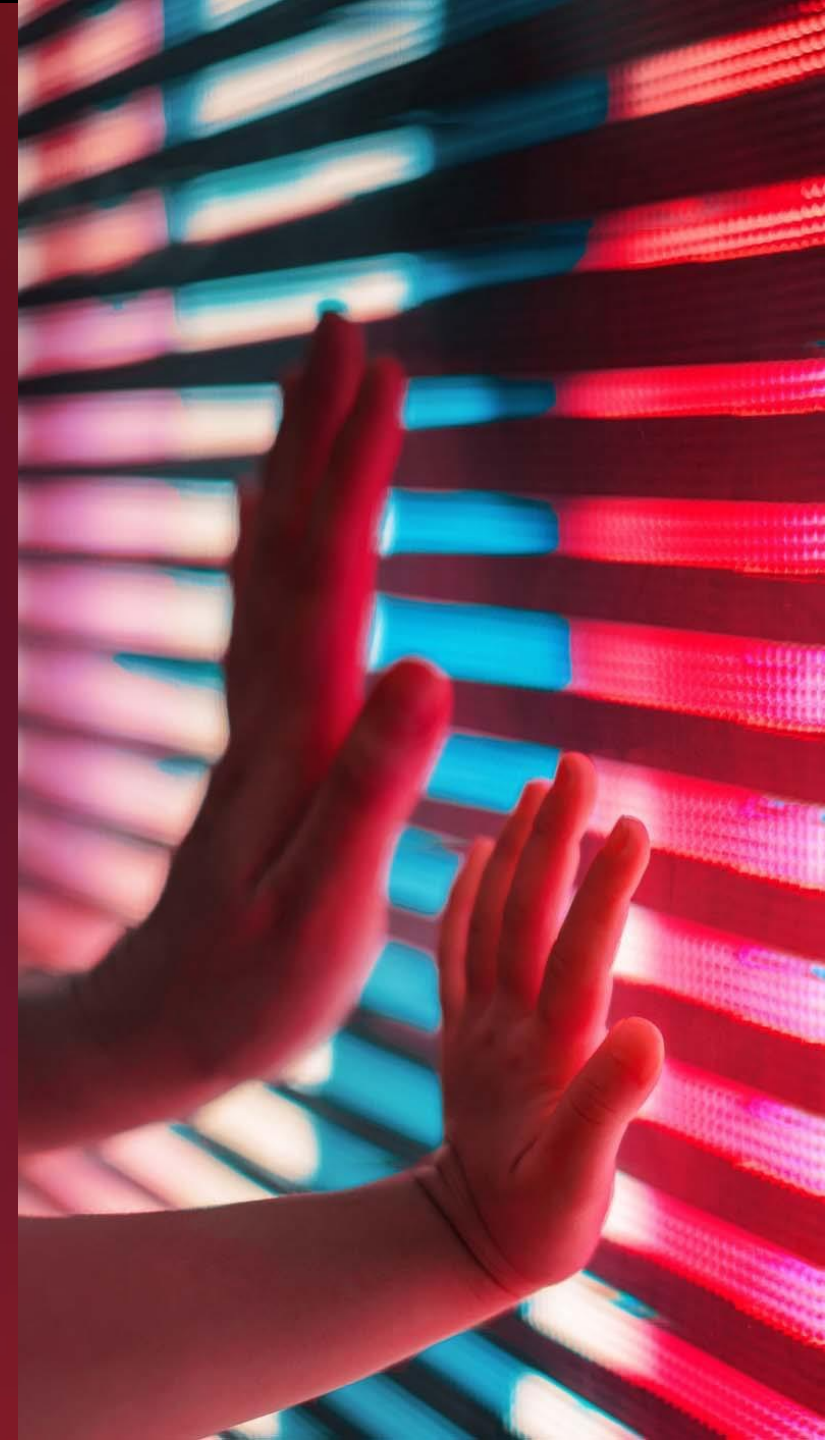
A utilização precisa otimiza o consumo de energia

Benefício para o cliente

Tecnologia de utilização precisa

O modelo pay-as-you-go legítimo reduz o impacto de energia

- A abordagem inovadora significa que você implementa apenas o que precisa usar.
- A ausência de provisionamento excessivo reduz o consumo de energia para uma menor emissão de carbono.
- É assim que a sustentabilidade e a economia andam de mãos dadas.



Compensação de CO₂ simplificada por meio de um processo contínuo

Recursos do TruScale

Serviços de Compensação
de CO₂

Certificados e reconhecidos para a tranquilidade do cliente.

- Solução simples que possibilita aos clientes compensarem as emissões de carbono do hardware.
- Cálculo preciso das emissões de carbono associadas ao longo do ciclo de vida médio.
- Emissões compensadas por um parceiro oficial, com certificação entregue ao cliente.



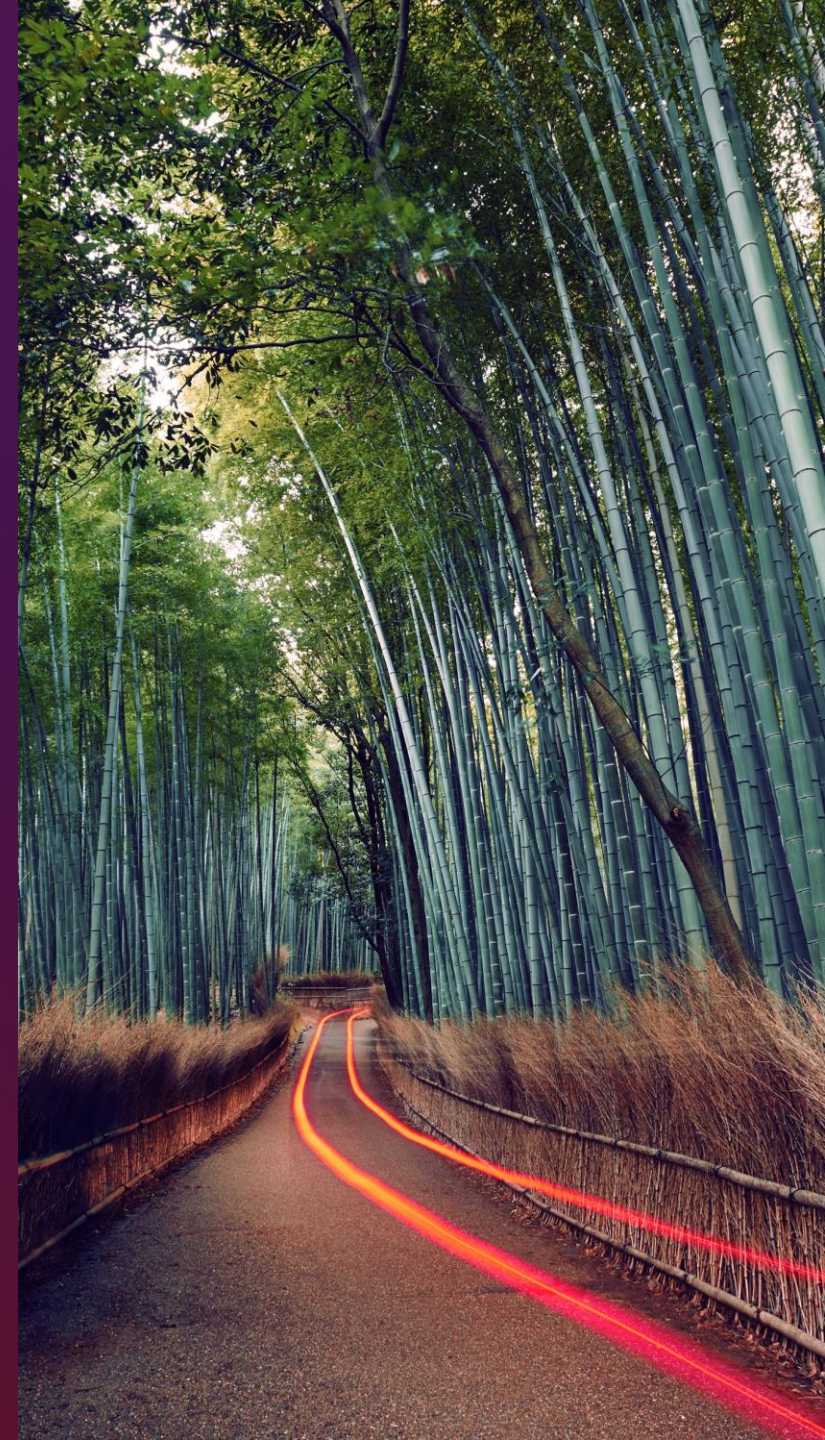
Compensação de CO₂ simplificada por meio de um processo contínuo

Benefício para o cliente

Serviços de Compensação
de CO₂

A abordagem descomplicada para a compensação de carbono.

- Fácil de implementar, conforme incluído na transação de hardware.
- Compensação de CO₂ baseada na emissão realista dos produtos Lenovo.
- Apoia proativamente a redução do CO₂ emitido na atmosfera.



Sustentabilidade em ação: Embalagem “rack and stack” de ISG

- A configuração “rack and stack” coloca os servidores pré-instalados e enviados no rack
- Elimina a necessidade de nós de servidor, chassis e racks embalados individualmente
- Reduz o número de caixas de papelão, espuma, plástico e papel

Resultados do projeto (ilustrativos)

- A economia estimada por rack é de: 48 kg de papelão, 1,56 metros cúbicos de espuma de amortecimento, 288 pés lineares de madeira e mais de 21.000 inserções de papel de instrução a menos (em comparação com o envio de 42 unidades de servidor único)
- Quase um terço dos servidores Lenovo atualmente são enviados como rack e pilha, resultando em uma economia total de mais de 1,6 milhão de quilos, ou mais de 0,8 milhão de libras de papelão e plástico, respectivamente

| Embalagem | Envio do Rack (1 caixa) | Envio da caixa de servidor único (42 caixas) | Economias |
|-----------|-------------------------|--|--------------------|
| Papelão | 25.043 kg 55.21 lbs. | 129.486 kg 285.47 lbs. | 104 kg 230 lbs. |
| Plástico | 0.6 kg 1.32 lbs. | 38.682 kg 85.23 lbs. | 38 kg 84 lbs. |

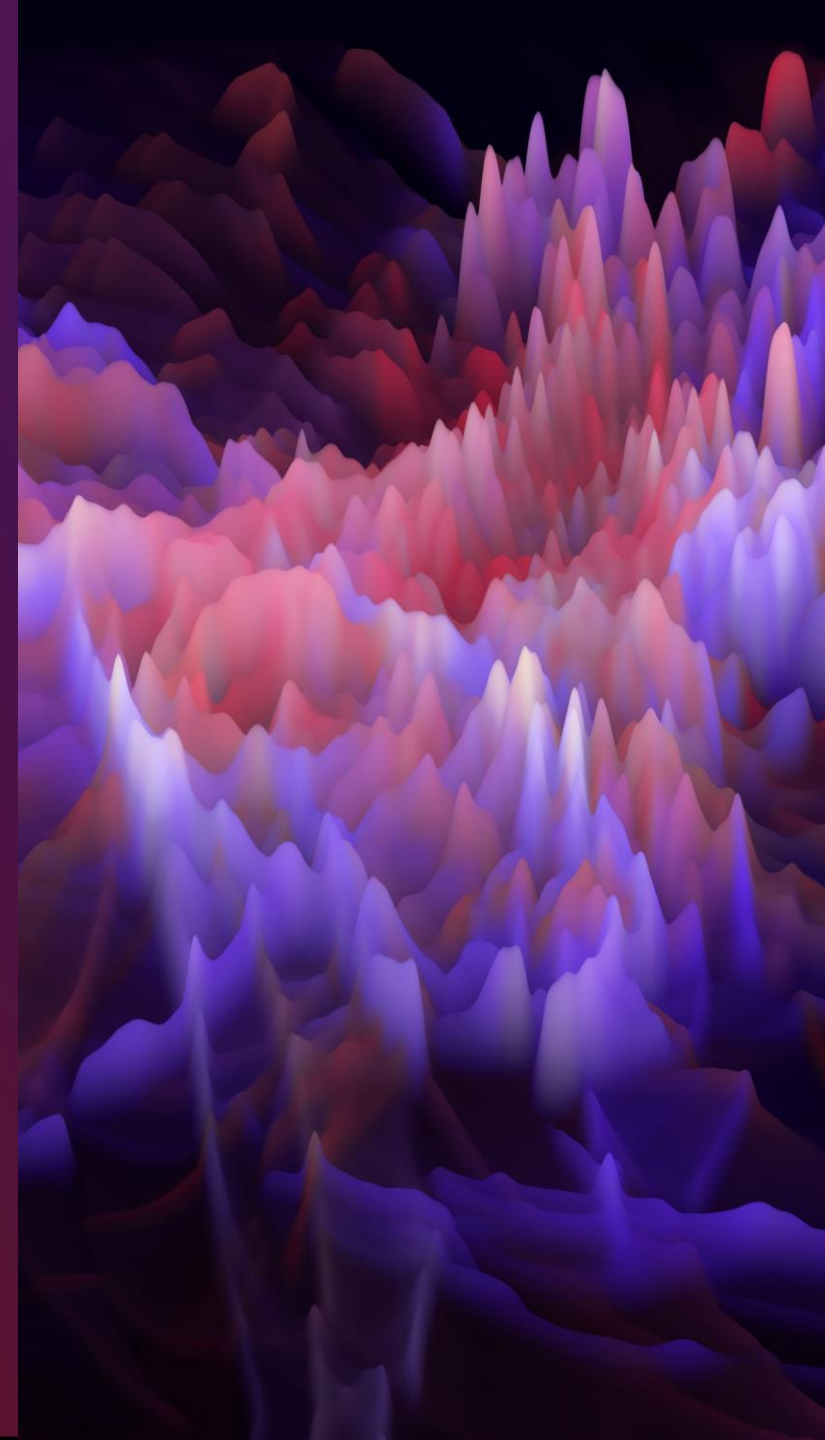
Os serviços de recuperação de ativos geram valor e sustentabilidade

Recursos do TruScale

Serviços de Recuperação de Ativos

Simplificando o descarte de ativos com soluções ponta a ponta.

- Oferece uma alternativa para atualizar os ciclos, mantendo a tecnologia atualizada.
- Coordena a recuperação segura de ativos de tecnologia como serviço antigos.
- Oferece opções para reutilização, reciclagem e descarte de hardware obsoleto.
- Uma linha completa de serviços de recuperação de ativos mitiga os riscos de segurança de dados.



Os serviços de recuperação de ativos geram valor e sustentabilidade

Benefício para o cliente

Serviços de Recuperação de Ativos

Abordagem responsável para a infraestrutura de TI.

- Beneficie-se da infraestrutura de TI mais atual que impulsiona a inovação digital.
- Confiança no descarte responsável de equipamentos legados como serviço.
- Fornece um exemplo tangível de estratégia de TI ecologicamente correta.





obrigado.