

Produtos Industriais

Uma maneira mais eficaz de rastrear as capturas do dia

Grupo Pinsa

Impulsionado pelos servidores de edge Lenovo ThinkSystem SE350, as maiores capturas de atum da América Latina podem ser acompanhadas em tempo real, apoiando um planejamento de produção e distribuição mais eficiente.



Lenovo

1

Quem é o Grupo Pinsa?

Fundado em Mazatlán, Sinaloa, há mais de 40 anos, o Grupo Pinsa é um dos principais players na indústria de pesca do México. Como um negócio integrado verticalmente, ele abrange todas as etapas da cadeia de abastecimento de frutos do mar: captura sustentável de milhares de toneladas de peixes a cada ano, processamento em dezenas de fábricas e a comercialização e distribuição de mais de 100 produtos finais para mercados nas Américas, Europa e Ásia.

A Pesca Azteca é o braço de pesca do Grupo Pinsa. Ela opera a maior frota de pesca de atum da América Latina, com mais de 20 barcos e uma capacidade anual de captura de 75.000 toneladas.



2

O Desafio

À mercê de condições ambientais e biológicas em constante mudança, a pesca selvagem permanece uma empreitada de alto risco e altamente incerta. Sempre que os barcos da Pesca Azteca saem, é quase impossível prever o tamanho da captura com a qual eles retornarão. Isso deixou o Grupo Pinsa dependente de estimativas para planejar a produção e a entrega, e em risco elevado de discrepâncias entre o fornecimento previsto e o real - o que poderia ser custoso para o negócio.

Sergio Alcaraz Pérez, Gerente de Infraestrutura de TI da Pesca Azteca, dá um exemplo: "Digamos que planejamos a produção de 1.000 latas de atum, mas nossos barcos pegaram muito mais do que isso. Só saberíamos o tamanho real da captura quando a frota voltasse ao porto. Não é fácil aumentar o espaço para armazenar o peixe fresco antes do processamento, assim como os produtos finais.

"Claro, podemos levar em consideração essas lacunas com nossa previsão e planejamento, então temos alguma margem de manobra. Mas a falta de informações precisas e oportunas definitivamente nos prejudicava. Precisávamos de uma visão mais em tempo real dos níveis de suprimento, o que permitiria ao grupo tomar decisões informadas sobre produção e logística com antecedência."



“

“Queríamos nos afastar dos processos baseados em planilhas existentes e adotar um sistema mais sofisticado de planejamento de requisitos, que nos desse uma visão melhor de nossa frota e produção pesqueira. Para viabilizar a nova abordagem, precisávamos de uma infraestrutura de computação subjacente que resistisse às condições adversas e à conectividade instável no alto mar.”

Sergio Alcaraz Pérez

Gerente de Infraestrutura de TI, Pesca Azteca

A todo vapor com **edge** **computing**

Após desenvolver um aplicativo personalizado para gerenciamento de navios e produção pesqueira, o Grupo Pinsa voltou sua atenção para encontrar a plataforma de hardware certa para executá-lo a bordo.

Essa busca levou o grupo aos servidores edge Lenovo ThinkSystem SE350. Esses dispositivos robustos são significativamente menores do que um servidor tradicional. Eles podem ser empilhados em uma prateleira, montados em uma parede ou em um rack - uma opção ideal em embarcações onde o espaço é limitado.

Hardware

Servidor Edge Lenovo
ThinkSystem SE350

Software

Microsoft Hyper-V
Microsoft Windows Server

Serviços

Serviços Profissionais da Lenovo

Trabalhando com uma equipe da Lenovo, o Grupo Pinsa equipou um grupo inicial de três barcos com os dispositivos edge. Foram implantados dois servidores Lenovo ThinkSystem SE350 em um cluster de alta disponibilidade em cada embarcação, executando o Windows Server e a virtualização Microsoft Hyper-V. Estes sistemas suportam o aplicativo personalizado do grupo, usado para rastrear os suprimentos do navio - como combustível e comida - bem como a captura pesqueira. A cada quatro horas, a solução transmite automaticamente as informações mais recentes sobre os níveis de suprimento para um servidor central na sede do grupo.

Essa implantação inicial foi um sucesso, e agora o Grupo Pinsa está trabalhando para equipar toda a frota da Pesca Azteca com soluções de edge computing Lenovo.



"Os servidores edge Lenovo são fáceis de implantar e trabalhar, e resistentes o suficiente para suportar as condições no oceano. Agora podemos configurar um novo barco com tudo - servidores, sistema operacional e camada de virtualização - em menos de um dia."

Sergio Alcaraz Pérez

Gerente de Infraestrutura de TI, Pesca Azteca

3

Resultados

Com seu design robusto, compacto, baixo consumo de energia e alto desempenho, os servidores Lenovo ThinkSystem SE350 são perfeitos para uso a bordo de navios que passam semanas no mar, navegando em todas as condições.

Edge computing tornou possível para o Grupo Pinsa adotar uma maneira mais detalhada de rastrear os suprimentos da frota e as capturas pesqueiras. Pela primeira vez, o grupo tem uma visão clara e confiável do consumo de combustível e comida em suas embarcações. Isso significa que as tripulações podem abastecer exatamente os suprimentos de que precisam para cada viagem, evitando escassez e reduzindo despesas desnecessárias.



O design robusto resistente às condições adversas no mar



Fornece uma visão quase em tempo real das capturas pesqueiras



Suporta um planejamento preciso de produção e distribuição

Edge computing tornou possível para o Grupo Pinsa adotar uma maneira mais detalhada de rastrear os suprimentos da frota e as capturas pesqueiras. Pela primeira vez, o grupo tem uma visão clara e confiável do consumo de combustível e comida em suas embarcações. Isso significa que as tripulações podem abastecer exatamente os suprimentos de que precisam para cada viagem, evitando escassez e reduzindo despesas desnecessárias.

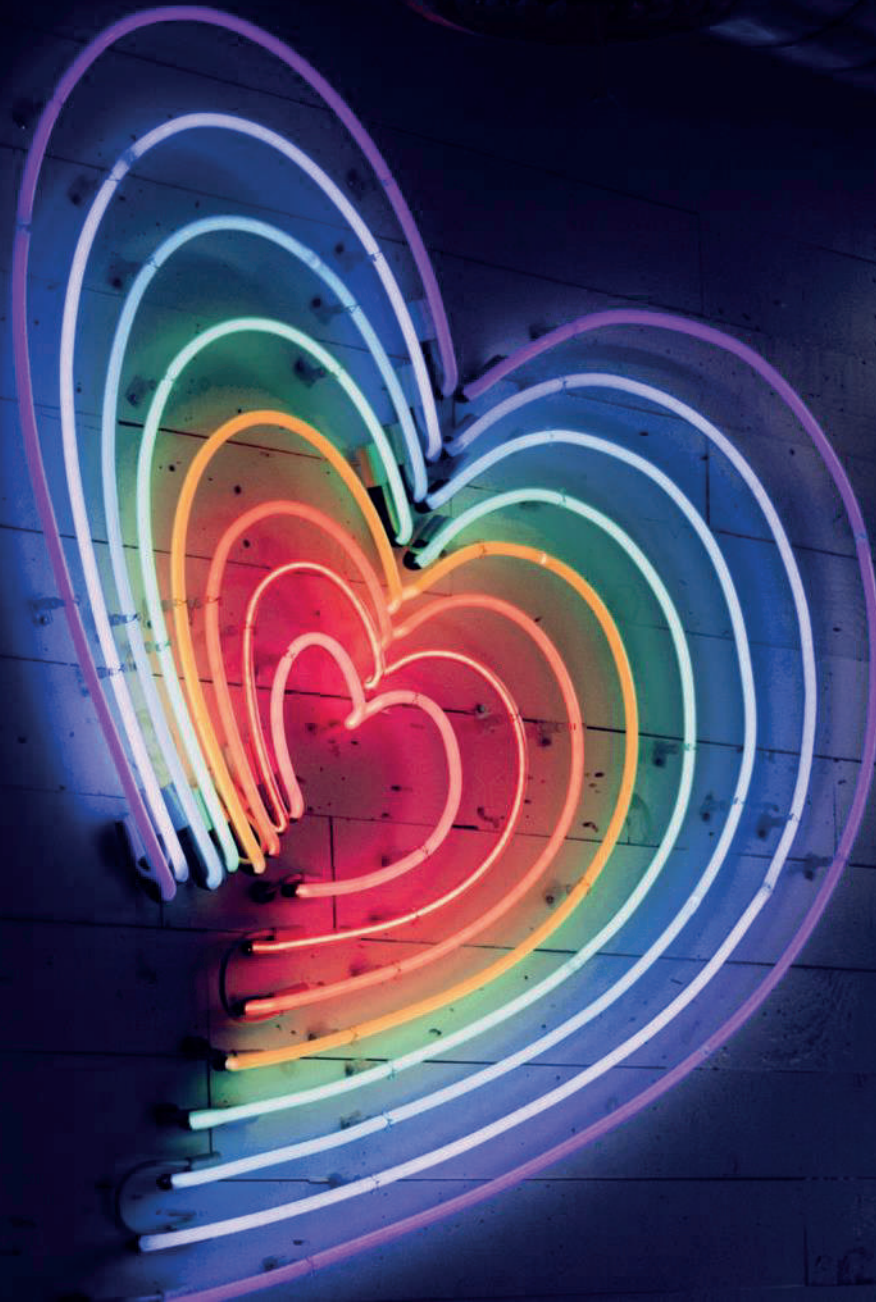
O mais importante, a capacidade dos servidores SE350 de processar rapidamente imagens digitais das capturas significa que o Grupo Pinsa agora pode obter informações precisas e atualizadas sobre a quantidade de peixes que suas tripulações capturaram. Isso está ajudando o grupo a alinhar todos os elos de sua cadeia de abastecimento de frutos do mar - impulsionando-o em direção a operações mais eficientes, precisas e lucrativas.



Por que a **Lenovo**?

O Grupo Pinsa tem experiência em primeira mão com as capacidades do hardware Lenovo. Desde 2018, o grupo vem usando servidores Lenovo ThinkSystem SR650 em seu centro de dados principal, juntamente com sistemas de hardware de suporte em outras localidades do grupo. Portanto, quando a Pesca Azteca precisou de uma nova solução de edge computing, a Lenovo foi a primeira opção do grupo - até porque isso permitiria usar as mesmas ferramentas de gerenciamento do edge para a nuvem.

O sucesso do Grupo Pinsa em seu último envolvimento com a Lenovo estimulou o grupo a explorar mais possibilidades no campo do edge computing. Atualmente, ele está investigando a possibilidade de habilitar aplicativos de Internet das Coisas (IoT) de última geração com tecnologia da Lenovo. Isso inclui equipar redes de pesca com dispositivos de sensor sem fio que rastreiam e monitoram a atividade de pesca em tempo real, proporcionando ao Grupo Pinsa uma visão ainda mais precisa das operações no mar.





“

"Tínhamos uma visão de tornar a produção da frota e a produção pesqueira mais eficazes, e a Lenovo provou ser a parceira perfeita para transformar isso em realidade. Os servidores Lenovo ThinkSystem SE350 foram um grande habilitador para o nosso negócio."

Sergio Alcaraz Pérez

Gerente de Infraestrutura de TI, Pesca Azteca

Como você pode impulsionar o planejamento de produção ultrapreciso?

Rastreando as capturas de peixe quase em tempo real com os servidores edge Lenovo ThinkSystem SE350.

[Explore as Soluções Edge Lenovo](#)