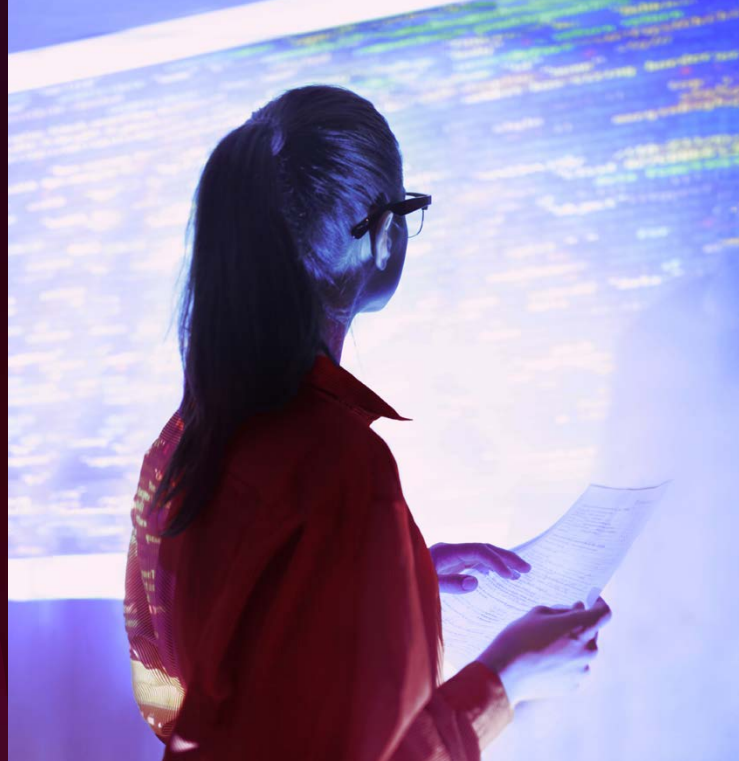


Desencadeie a inovação em inteligência artificial em toda a sua empresa com o TruScale GPUaaS

Uma base sólida para compartilhamento de recursos de GPU



Para inovadores em IA e empresas de setores como ciências da vida, jogos na nuvem, entretenimento, entre outros, é comum haver várias iniciativas intensivas em GPU sendo executadas ao mesmo tempo. As equipes internas de TI são encarregadas de dar suporte a todas elas, mas frequentemente não há uma solução perfeita para isso.

A nuvem pública pode ser implementada rapidamente e exige pouca gestão. No entanto, os preços têm aumentado constantemente, e as mudanças nos modelos de precificação podem ser difíceis de acompanhar — mais de 70% das organizações enfrentaram custos de nuvem pública mais altos do que o previsto.¹ Além disso, a orquestração e alocação de recursos na nuvem pública podem ser complicadas e, muitas vezes, requerem ferramentas de terceiros.

A infraestrutura local oferece vantagens de segurança e pode ser personalizada para atender às suas necessidades específicas. Porém, adquirir infraestrutura exige um investimento inicial significativo de tempo e orçamento, além de recursos valiosos para coordenar, gerenciar e manter. Manter a infraestrutura atualizada e pronta para aplicações de IA cada vez mais exigentes também é um desafio para muitas organizações — apenas 34% dos líderes de TI afirmam que sua infraestrutura de dados está pronta para IA.²

Adicionalmente, há o risco de que GPUs sejam difíceis de obter, e longos prazos de entrega podem atrasar projetos. Os prazos de entrega para GPUs NVIDIA projetadas para aplicações de IA recentemente variaram entre 3 e 11 meses.³

Organizações que gerenciam várias aplicações intensivas em GPU precisam de capacidades de orquestração robustas para equilibrar restrições orçamentárias e de recursos com prioridades em constante mudança.



70% das organizações enfrentaram custos de nuvem pública significativamente maiores do que o inicialmente previsto.¹



34% dos líderes de TI dizem que sua infraestrutura computacional está pronta para IA²



3-11 meses

é o intervalo recente de prazos de entrega para GPUs NVIDIA prontas para IA³

**Smarter
technology
for all**

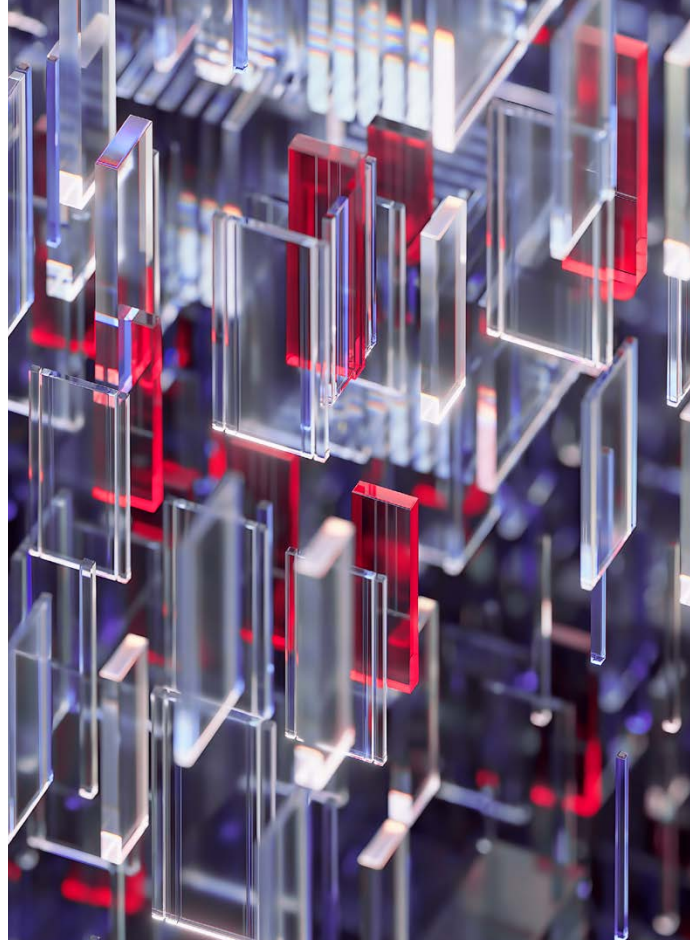
Lenovo

Acelere os resultados em IA com Lenovo TruScale GPUaaS

Infraestrutura de IA econômica e de ponta com capacidades robustas de gerenciamento de múltiplas cargas de trabalho.

O **TruScale GPU-as-a-Service (GPUaaS)** é uma solução patenteada que combina a infraestrutura da Lenovo com GPUs NVIDIA, oferecida como uma melhoria do **Lenovo TruScale para HPC**. O TruScale para HPC fornece hardware, software e serviços totalmente gerenciados, prontos para IA, com faturamento previsível e utilização flexível. Com a adição do TruScale GPUaaS, é incorporada uma poderosa orquestração para alocar cargas de trabalho e facilitar o monitoramento.

Juntas, essas soluções formam uma alternativa econômica à nuvem pública, eliminando as barreiras de recursos para hospedar infraestrutura local, ao mesmo tempo que oferecem alto desempenho, confiabilidade Lenovo e flexibilidade de gerenciamento para organizações com múltiplas cargas de trabalho intensivas em GPU.



Potência de processamento quando e onde é necessário

A orquestração de GPUs permite que o consumo e os custos sejam gerenciados por carga de trabalho. Provisione, monitore e controle o uso de GPUs para compartilhamento de recursos entre equipes e garanta que as GPUs estejam disponíveis quando e onde mais forem necessárias.



Mais tempo para o que importa

Um serviço totalmente gerenciado no local, o **TruScale GPUaaS** libera recursos valiosos para demandas estratégicas, enquanto a Lenovo mantém sua infraestrutura. Reduza as demandas operacionais nas equipes de ciência de dados, permitindo que elas se concentrem em análise e desenvolvimento de IA.



Controle de custos

Evite contas inesperadamente altas, taxas imprevistas e outros problemas comuns da nuvem pública. O **TruScale para HPC combinado com o TruScale GPUaaS** oferece custos previsíveis baseados em assinatura, que tornam as despesas iniciais de mover para uma infraestrutura local mais gerenciáveis, enquanto permite controlar e monitorar o uso da infraestrutura com visibilidade e controle.



Melhore o desempenho

GPUs NVIDIA poderosas e as vantagens de latência ao mover para infraestrutura local podem acelerar cargas de trabalho de IA/ML e HPC.



Acesso a inovadores de IA

Mais de 50 parceiros do **Lenovo AI Innovator** participam do **Lenovo AI Discovery Center**, onde avaliam e executam provas de conceito em mais de 165 soluções validadas e prontas para negócios, específicas para indústrias e domínios.



Uma escolha ideal para soberania de dados

O **TruScale para HPC** mantém seus dados protegidos por seu firewall. Atenda aos requisitos de soberania de dados, gereencie regulamentações do setor e tenha controle sobre seus dados.

Smarter
technology
for all

Lenovo

Infraestrutura de IA preparada para o futuro que escala em sintonia com suas necessidades

Aumente a agilidade dos negócios

Adquira a capacidade de escalar rapidamente novos projetos ou mudar prioridades. Adicione infraestrutura sob demanda, ajuste rapidamente os parâmetros de orquestração e aproveite os consultores TruScale com ampla experiência em IA.

Evite a escassez de GPUs

GPUs podem ser difíceis e caras de adquirir, incluindo GPUs NVIDIA líderes de mercado. O **TruScale GPUaaS** permite que sua equipe evite o processo de aquisição de GPUs e garanta um fornecimento estável, mesmo durante períodos de rápido crescimento.

Sempre atualizado

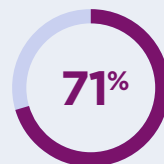
Ciclos frequentes de atualização tecnológica com as soluções mais recentes da Lenovo e NVIDIA ajudam a garantir que sua infraestrutura esteja preparada para o futuro e pronta para suportar seu crescimento.

Melhore a sustentabilidade do data center

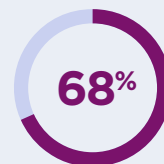
Especialistas da Lenovo estão prontos para ajudar na otimização do consumo de energia e práticas de resfriamento, melhorando a sustentabilidade do data center com serviços de planejamento, implementação e manutenção personalizados.

A tecnologia de resfriamento por líquido Neptune pode reduzir o consumo geral de energia em até 40% em comparação com sistemas de ar, ajudando a gerar maior valor a partir de sua infraestrutura.

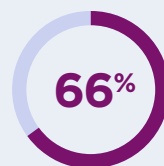
Principais preocupações listadas como as duas maiores sobre infraestrutura digital nos próximos 12 meses:⁴



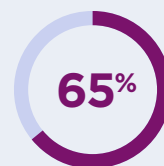
Falta de pessoal qualificado



Aquisição de equipamentos



Previsão de capacidade futura



Melhoria no desempenho energético para TI



Smarter
technology
for all

Lenovo



Uma base sólida para IA

GPUs NVIDIA de alto desempenho com dispositivos Lenovo ultraconfiáveis oferecem desempenho preparado para IA no qual você pode confiar. Apoiado pela expertise em serviços da Lenovo, um parceiro confiável para líderes de TI em todo o mundo por quatro décadas, o **TruScale GPUaaS** é uma solução patenteada que pode ajudá-lo a manter o controle de seus dados e gerenciar eficientemente todas as suas iniciativas de IA.

**A visão é sua.
Chegue lá com a Lenovo.**

Para saber mais, entre em contato com seu representante de vendas da Lenovo.

Fontes:

1. CFO, "Preventing runaway cloud costs in 2024," dezembro de 2023
2. Lenovo, "Lenovo Global CIO Report 2024," abril de 2024
3. Forbes, "Nvidia Stock Soars After-Hours on 265% Revenue Growth," 22 de fevereiro de 2024
4. Uptime Institute, "Uptime Institute Global Data Center Survey 2023," julho de 2023
5. Information Technology Intelligence Consulting, "ITIC 2023 Global Server Hardware, Server OS Reliability Report," setembro de 2023
6. TOP500.org, "Top500.org June 2024 rankings," junho de 2024
7. TOP500.org, "Green500 June 2024 rankings," junho de 2024

© Lenovo 2024. Todos os direitos reservados. v1.00 setembro de 2024.



#1
Confiabilidade de servidores x86 por 10 anos consecutivos⁵



#1
Segurança de servidores x86 por 5 anos consecutivos⁵



#1
Fornecedor de supercomputadores mais bem classificado por 6 anos consecutivos⁶



#1
Green500 supercomputador mais eficiente em energia⁷

**Smarter
technology
for all**

Lenovo